

南船橋店

アウトレット&リユース大阪南港オープン



南船橋店(千葉) 2016年9月商業施設ビビット南船橋内にオープンした同店は、「お客さまが快適にご覧いただける規模で、品揃えの豊富さもお楽しみいただける」標準店の第1号となりました。契約満了に伴い閉店した幕張ショールーム以来、店舗のなかった千葉県内へ6年ぶりの出店となり、千葉エリアのお得意さまへのサービスを向上させるとともに、地域の皆さまに愛されるお店を目指します。

同店は、当社の人気商品を厳選した約10,000アイテムで構成されています。リビング、ダイニング、ベッドルーム等の家具全般に加え、カーテン、敷物、寝装品、インテリアアクセサリ等、手軽なものからラグジュアリーブランドまで揃えた当社ならではのラインナップをお楽しみいただけます。また、気軽にお立ち寄りいただけるオープンスタイルの店内には、家具・インテリアのコーディネートや修理・メンテナンスなど様々なご相談に対応するサービスカウンターを複数設け、お客さまの快適な住まいづくりをサポートします。

今後展開する店舗においても、「暮らしを豊かにする」クオリティにこだわった家具・インテリアを、付加価値の高いサービスとともにご提供いたします。



アウトレット&リユース大阪南港(大阪) ファストファニチャーに代わる新たな家具選びの選択肢として、より長く、安心してお使いいただける家具の「リユース」を2016年秋に本格始動しました。当社で扱うリユース品は、従来のリユース家具とは異なり、アンティーク家具同様、職人の高い技術によるメンテナンスで上質な家具の価値を取り戻し、耐久性、安全性など、新品と同じ品質基準をクリアした新しいカテゴリーのものです。

リユース品とアウトレット品を取り揃えた新業態店舗として関西に初めてオープンした同店は、大阪南港ショールームに隣接しており、各々の店舗の利点を生かし、お客さまの理想とする家具・インテリアをお選びいただいています。また、2017年2月には東京にもアウトレット&リユース プレミアム 有明をオープンしました。

Dear Shareholders



代表取締役社長

大塚 久美子

株主の皆さまには、ますますご清栄のこととお慶び申し上げます。

平成28年12月期は、新築需要に加え重要性を増している買い替え・単品買い需要取り込みに向けた店舗リニューアルをはじめとする既存店改革、法人需要取り込み強化に取り組みました。

気軽さと充実したサービス提供の両立を目指し、2月に全店舗をリニューアルオープンし、新たなオペレーション体制を本格的に始動するとともに、IDCパートナーズの活用や新設した外商部を中心とする個人外商など、お客さまとのリレーション強化のための取り組みも推進しました。

1月には北海道初進出を果たし、その後、9月に新規出店した店舗では人員の多機能化による少人数オペレーションを採用、10月にはアウトレット品・リユース品を専門に扱う新業態店舗をオープンしました。さらに、従来店舗のなかった地域においても「より豊かな暮らしづくり」の提案ができるよう、地元企業との業務提携による販売拠点を新設しました。また、買い替え促進を企図して本格始動したリユース事業では、「良いものを使い継ぐ」循環型社会の実現と、信頼できる家具リユース市場の確立による家具市場全体の活性化を目指します。

今期は、喫緊の課題である収益構造の改善に向け、営業施策の推進と固定費率の適正化に注力し、安定的な利益確保を図ってまいります。

第46回定時株主総会にて原案どおり承認可決されました監査等委員会設置会社への移行により、取締役会の機能の充実と意思決定の迅速化によりビジネスモデル転換・実効性を高め、業績回復を含めた企業価値向上に向けて邁進してまいります。株主の皆さまには今後とも変わらぬご支援・ご指導を賜りますようお願い申し上げます。

2016年12月期 決算の概況

当事業年度は、商業立地にある路面店の来店客数は増加し、顧客対応の熟練度は向上、下期においては買取り・下取りキャンペーンや新規出店効果により改善がみられました。しかしながら、本質的なブランディングや来店頻度を高めるためのインテリアアクセサリの商品開発の進捗は不十分であり、また新築関連需要は新築住宅の供給が低水準ななか、住宅事業者との提携再開の遅れが新築関連需要依存度の高い大型店の低迷に繋がり、消費環境の弱さも相まって売上は低調となり、通期では右の結果となりました。

	2015年12月期 (百万円)	2016年12月期	前期比 増減率	2017年12月期 (計画)	前期比 増減率
売上高	58,004	46,307	△20.2%	53,019	14.5%
売上総利益	30,830	24,720	△19.8%	28,579	15.6%
販管費	30,392	29,318	△3.5%	28,079	△4.2%
営業損益	437	△4,597	—	500	—
経常損益	633	△4,436	—	601	—
当期純損益	359	△4,567	—	367	—

BtoB事業を強化 ―コントラクト案件のご紹介―

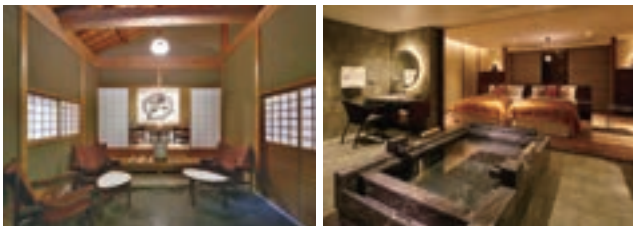
コントラクト部門では、商業施設や高齢者住宅、オフィス等、様々な空間の創造に携わっています。なかでも、今後増加が見込まれるホテル・旅館等の新築・改装需要に対応するようBtoB事業の強化に取り組んでいます。2016年度に手掛けた案件の一部をご紹介します。

THE HIRAMATSU HOTELS&RESORTS 熱海

1982年創業の株式会社ひらまつが、従来のレストラン事業に加え、ホテル事業「THE HIRAMATSU HOTELS&RESORTS」の国内各地への展開に際し、両社の経営資産・ノウハウを生かし、協力関係を構築しています。

THE HIRAMATSU HOTELS&RESORTS 熱海は、数奇屋造りを用いた建物と、それに見合うこだわり抜いた質の高い家具・インテリアにより上質な空間が創られています。

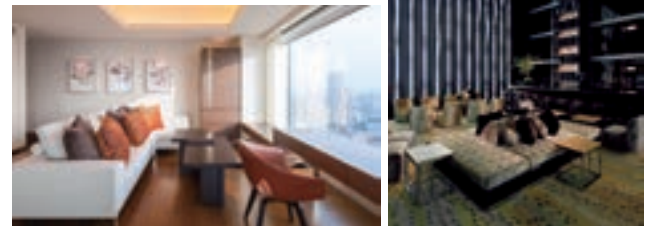
今後も同社が開発を予定する各施設の出店準備段階から積極的にインテリアデザインの助言を行い、各施設に提案・納品してまいります。



ザ・プリンスギャラリー 東京紀尾井町

スターウッド*が展開するホテルの最高級カテゴリー「ラグジュアリーコレクション」に加盟している同ホテルにおいて、機能性と快適性を追求した全客室250室をはじめ、パブリックスペースに使用する家具の製作および壁面装飾、インテリアアクセサリーのデザイン監修および調達を行い、納入しています。また、同ホテルで使われているラグジュアリーブランド、ポルトローナ・フラウ社の家具は、当社ショールームにて販売しています。

*スターウッドホテル&リゾート ワールドワイド…世界約100カ国で1,270軒以上のホテル・リゾートを所有・運営するホテル・レジャー企業

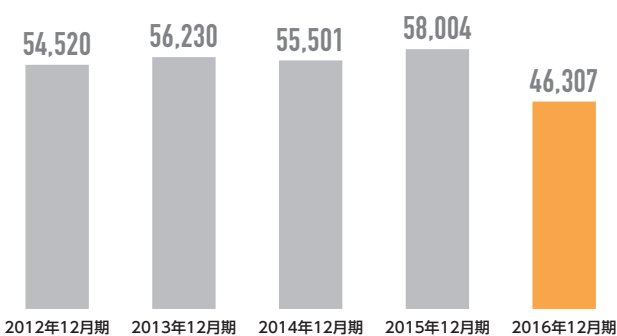


株主還元方針

2015年・2016年12月期につきましては、ビジネスモデル変革期であり、利益で株主さまに報いることが難しいため、株主還元指標としてDOE(株主資本配当率)を重視し、一株当たり配当金を80円としました。2017年12月期においては安定的かつ継続的な株主還元を基本とし、キャッシュポジション等の財務面にも配慮し、一株当たり配当金は40円を予定しています。

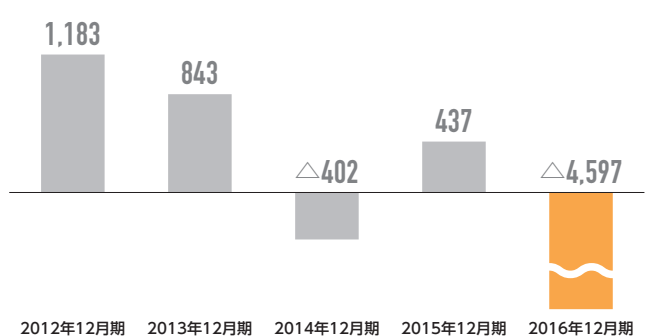
売上高推移

(百万円)



営業損益推移

(百万円)



Company Profile / Stock Information

会社概要 / 株式状況

会社概要

(2017年3月24日現在)

会社名	株式会社 大塚家具 OTSUKA KAGU, LTD.
本社所在地	東京都江東区有明三丁目6番11号
資本金	10億8,000万円
創業	1969年3月
設立	1972年8月
従業員数	1,662名 (2016年12月31日現在)

役員

代表取締役	大塚 久美子
取締役	宮本 恵司
取締役	佐野 春生
取締役	杉谷 仁司
取締役(社外)	阿久津 聡
取締役 監査等委員(社外)	長沢 美智子
取締役 監査等委員(社外)	西山 都
取締役 監査等委員(社外)	三富 正博

店舗一覧

関東	有明本社ショールーム アウトレット&リユース プレミアム 有明 銀座本店 新宿ショールーム 立川ショールーム 横浜みなとみらいショールーム アウトレット&リユース横浜 南船橋店 LIFE STYLE SHOP 柏の葉 T-SITE 春日部ショールーム 所沢ショールーム
関西	大阪南港ショールーム アウトレット&リユース大阪南港 モダンスタイルショップ淀屋橋 神戸ショールーム
東海	名古屋栄ショールーム 名古屋星崎ショールーム ライフスタイルショップ名古屋駅前
九州	福岡ショールーム
東北	仙台ショールーム

2017.3

株式状況

(2016年12月31日現在)

発行可能株式総数	43,000,000株
発行済株式の総数	19,400,000株 (うち自己株式1,760,054株)
株主数	14,331名

大株主

持株数(千株) 持株比率(%)

日本トラスティ・サービス信託銀行(株)(信託口)	1,488	7.67
(株)ききょう企画	1,292	6.66
日本生命保険相互会社	1,140	5.88
日本トラスティ・サービス信託銀行(株)(三井住友信託銀行再信託分・(株)三井住友銀行退職給付信託口)	570	2.94
東京海上日動火災保険(株)	520	2.68
大塚 春雄	495	2.56
(株)ジャックス	480	2.47
(株)三井住友銀行	351	1.81
大塚家具従業員持株会	342	1.76
みずほ証券(株)	300	1.55

※持株比率は発行済株式総数に対する持株数の割合を記載しております。

所有者別株式分布状況



※自己株式1,760,054株は「個人・その他」に含まれております。

株主メモ

事業年度	1月1日～12月31日
定時株主総会	毎年3月下旬
期末配当金 受領株主確定日	12月31日
株主名簿管理人	三菱UFJ信託銀行株式会社
特別口座の 口座管理機関	三菱UFJ信託銀行株式会社
同連絡先	三菱UFJ信託銀行株式会社 証券代行部 〒137-8081 東京都江東区東砂七丁目10番11号 電話 0120-232-711 (通話料無料)
上場証券取引所	東京証券取引所JASDAQ (スタンダード)
公告の方法	電子公告により行う 公告掲載URL http://www.idc-otsuka.jp/company/ (やむを得ない事由により、電子公告によることができない場合は、日本経済新聞に掲載する方法により行う。)

(ご注意)

- 株主電子化に伴い、株主さまの住所変更、買取請求その他各種手続きにつきましては、原則、口座を開設されている口座管理機関(証券会社等)で承ることとなっております。口座を開設されている証券会社等にお問合せください。株主名簿管理人(三菱UFJ信託銀行)ではお取り扱いできませんのでご注意ください。
- 特別口座に記録された株式に関する各種手続きにつきましては、三菱UFJ信託銀行が口座管理機関となっておりますので、上記特別口座の口座管理機関(三菱UFJ信託銀行)にお問合せください。なお、三菱UFJ信託銀行全国各支店にてお取次ぎいたします。
- 未受領の配当金につきましては、三菱UFJ信託銀行本支店でお支払いいたします。