

報道関係者各位

2014年5月30日

家族の未来を育むインテリアを提案する“家族のライフスタイル展”や
プロカメラマンによる家族写真のプレゼントも！
IDC大塚家具横浜みなとみらいショールーム×リーフみなとみらい10周年記念企画
「10th Anniversary Events」 Season2
2014年6月6日（金）より開催 リーフみなとみらいにて

総合インテリア販売の株式会社大塚家具（本社：東京都江東区、代表取締役社長：大塚 久美子）は、IDC大塚家具横浜みなとみらいショールームの10周年を記念した「10th Anniversary Events」Season2を、6月6日（金）より同じく10周年を迎えたリーフみなとみらいにて開催いたします。

今年で10周年を迎えた横浜みなとみらいショールームでは、IDC大塚家具がおすすめする人気のインテリアを集め、リーフみなとみらい内の各店舗様とともに、施設全体で楽しみながら、インテリアを身近に感じていただける企画を、Season1に引き続き、多数ご用意いたしました。

Season2では、子どもとの暮らしをテーマにした日本最大規模の専門店「みらい Factory for Kids」の1周年を記念し、“家族のライフスタイル展”を開催。子どもの成長にあわせて変化する、ライフスタイルに最適なゆとりを生み出すラウンジスタイルをご提案いたします。

みらい
Factory
for kids

期間中に5万円以上ご購入いただいた先着80組のご家族様を対象に、ファッション誌などで活躍中のプロカメラマンによるアート感覚の家族写真をプレゼントします。

また、北欧テイストのインテリアとアートで叶える“**HYGGE展**”を同時開催。「HYGGE」（ヒュッゲ）とはデンマーク語で「人と人とのふれあいから生まれる温かな居心地の良い雰囲気」を意味します。北欧あかり特集をはじめ、話題のアーティスト Kinpro の心なごむかわいアートやグッズを期間限定で展示販売いたします。



その他、Season1で大変好評だった“カフェデュモンド”とコラボレーションした期間限定のカフェラウンジ「Leaf Café Lounge」を引き続き展開。また、会場内のお気に入りのインテリアを撮影して応募することで、抽選で豪華景品がもらえる参加型イベント「フォトコンテスト」や、秋田の曲げ木家具や飛騨家具など、日本有数の家具産地の職人技を目の前で体験できる「家具製作実演会」を開催。さらにホテル宿泊券など素敵な景品が当たる「大抽選会」を行うなど、おひとりでも、ご家族でもお楽しみいただけます。

10th Anniversary Events Season2 開催概要

【 期 間 】 6月6日（金）～7月6日（日）

【 時 間 】 10：30～19：00

【 場 所 】 横浜市西区みなとみらい4-6-5 リーフみなとみらい

リーフみなとみらいアトリウムおよびIDC大塚家具 横浜みなとみらいショールーム

【お問い合わせ】 045-650-4321

10th Anniversary Events Season2 開催内容

●みらい Factory for Kids1周年記念「家族のライフスタイル展」

子どもの成長にあわせて変化するライフスタイルに最適なゆとりを生み出す新しいリビングの形「ラウンジスタイル」や子どもとの暮らしにおすすめのキッズインテリアを特集いたします。

【 場 所 】リーフみなとみらい 1Fアトリウム
及び 横浜みなとみらいショールーム 10F

【 実 施 内 容 】

- ①ラウンジスタイル特集
- ②キッズインテリア特集
- ③家族写真プレゼント

ーフェア期間中 5万円以上ご購入のご家族対象<先着 80組>

ー撮影日：7月5日（土）7月6日（日）



●北欧テイストのインテリアとアートで叶える「HYGGE展」

北欧あかり特集をはじめ、話題のアーティスト Kinpro の心なごむかわいいアートやグッズを期間限定で展示販売いたします。

【 場 所 】リーフみなとみらい 1Fアトリウム
及び 横浜みなとみらいショールーム 10F

【 実 施 内 容 】

- ①北欧のインテリア&あかり特集
- ②Kinpro の心なごむ今春の新作など、今他では手に入らないジークレーをはじめ、かわいいアートやグッズを期間限定で展示販売。

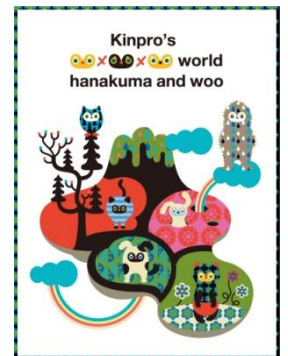


Kinpro 新矢千里（シンヤチサト）

自身のライフテーマである森羅万象から創出した“形”を作品に取り入れ独自の世界を描いている。国内、海外の雑誌・広告・アパレル・ディズニーとのコラボレーションなど幅広く活動。



© Disney



© Kinpro

●フォトコンテスト

会場内のお気に入りのインテリアを撮影して応募すると、抽選で豪華スパ体験付ホテル宿泊券やギフト券、Kinpro のオリジナルカップなど素敵なプレゼントが当たります。

●大抽選会

ご購入金額に応じて、ホテル宿泊券、ギフト券など素敵な景品が抽選で当たる抽選会に参加できます。

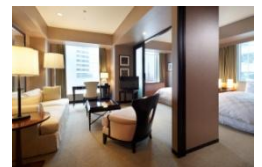
【 実 施 日 】 6月28日（土）、6月29日（日）

●家具製作実演会

日本有数の家具産地の職人技を、目の前で体験できます。

【 実 施 日 】 第1回：6月7日（土）、6月8日（日） 秋田曲げ木家具職人実演会
第2回：6月21日（土）、6月22日（日） 飛騨家具職人実演会

【 場 所 】横浜みなとみらいショールーム



●Leaf Café Lounge

Season1 で大変好評だった“カフェデュモンド”とコラボレーションしたカフェラウンジを展開いたします。女性向けマッサージチェアを体感できる「エミーナカフェ」など、ゆったりとくつろげるカフェスペースを期間限定で展開。

【 場 所 】リーフみなとみらい 1Fアトリウム

【 提供メニュー 】※一例 期間限定ワンコインメニュー「プチベニエセット」500円

【IDC 大塚家具 横浜みなとみらいショールーム】

住 所 : 神奈川県横浜市西区みなとみらい 4-6-5

リーフみなとみらい 4F-12F

電 話 : 045-650-4321

営業時間 : 10 : 30~19 : 00

定休日 : 無休 (年末年始を除く)

【リーフみなとみらい】

住 所 : 神奈川県横浜市西区みなとみらい 4-6-5

電 話 : 045-681-3605 (防災センター)

営業時間 : ・ 1F~3F (ショップ&カフェ) 10:30~20:00

・ 4F~12F (IDC 大塚家具) 10:30~19:00

定休日 : 無休 (年末年始を除く)



＜本件に関するお問い合わせ先＞

株式会社大塚家具 総合プランニング部 広報課

TEL : 03-5530-5566 FAX : 03-5530-5567

E-mail : koho@idc-otsuka.co.jp